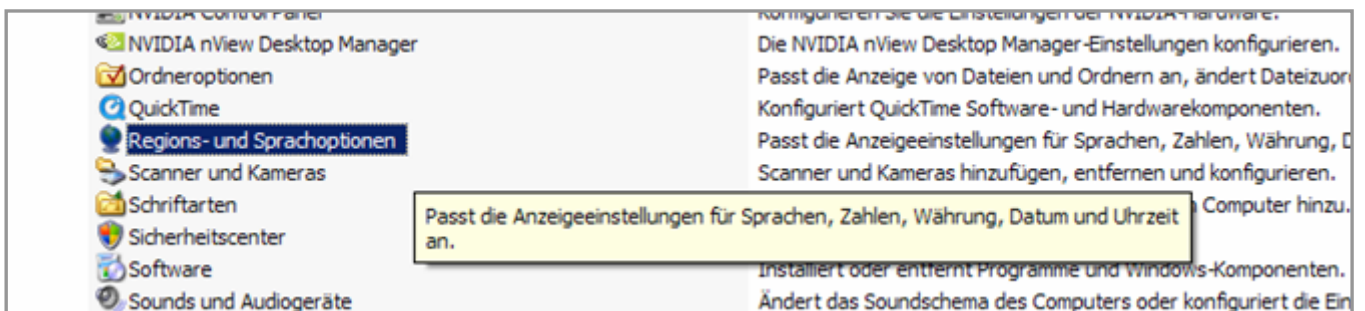


asiatische/chinesische Schriftzeichen auf Windows XP

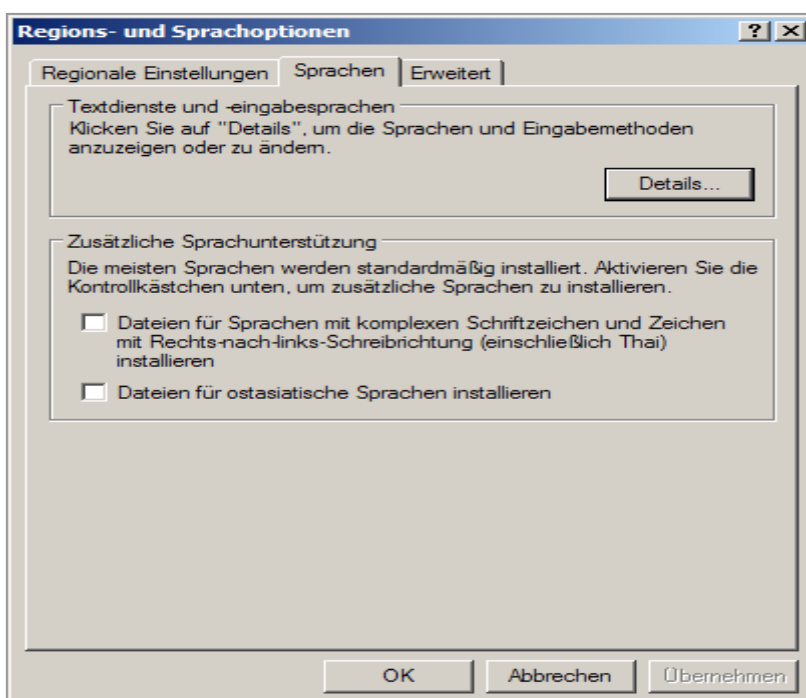
[Start]
[Systemsteuerung]



[Control Panel]

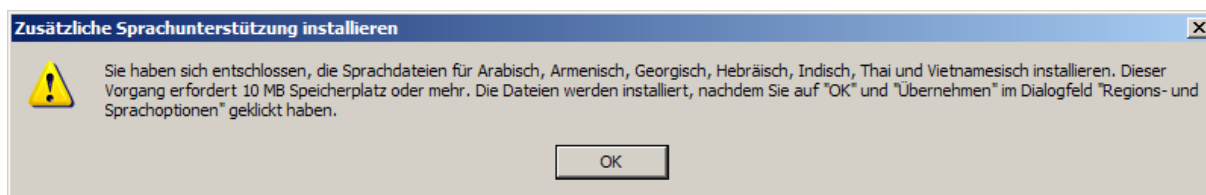
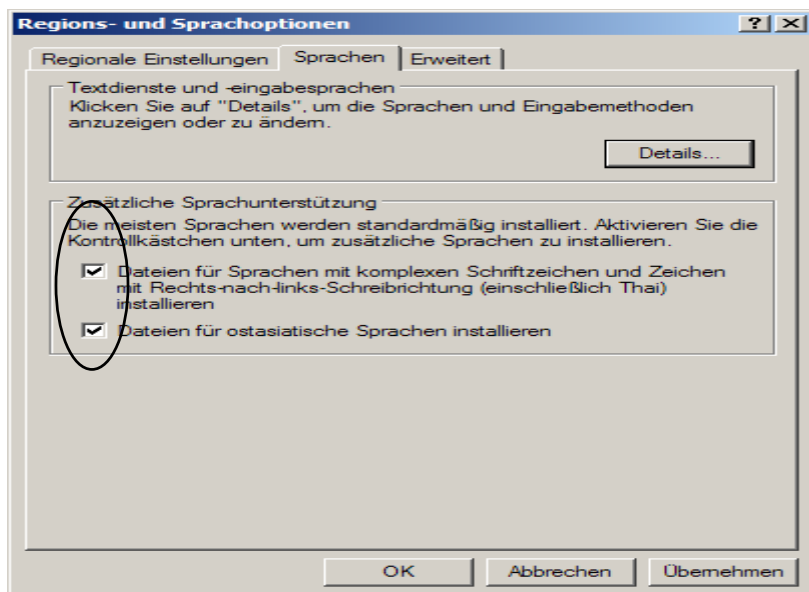


[Sprachen]

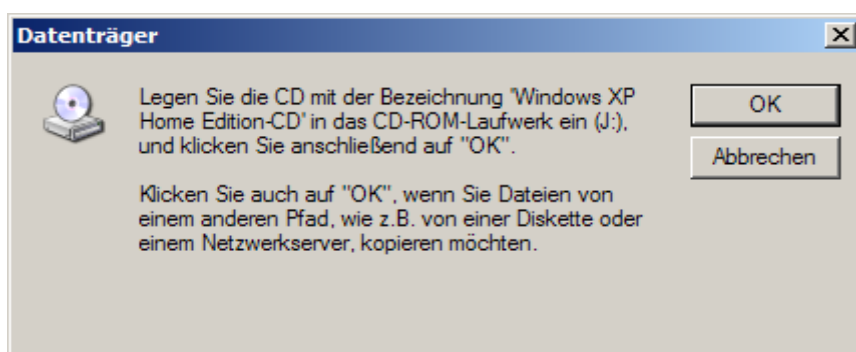


[Aktivieren der zusätzlichen Windows-XP Fonts [✓]]

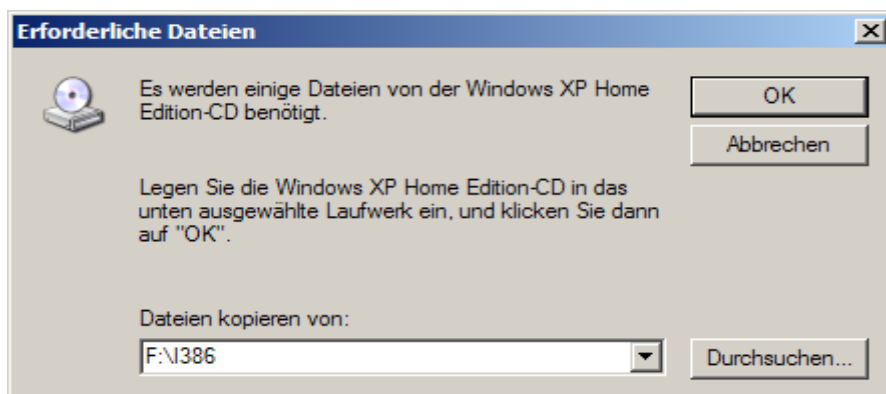
Diese Fonts werden nicht automatisch installiert bei der Originalinstallation. Müssen daher manuell ausgeführt werden.



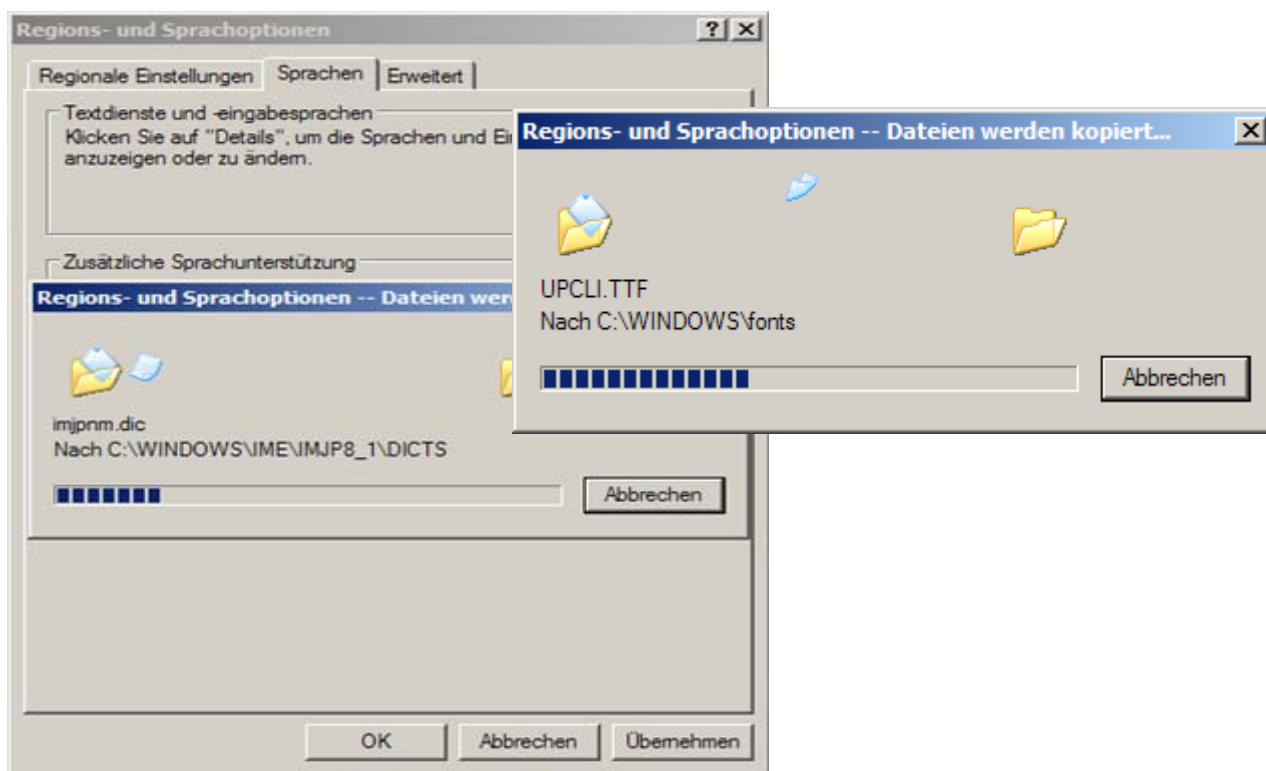
1.1 Installation der Fonts



[Einlegen der Original XP-Installations-CD]



[Die asiatischen Fonts wurden gefunden und installiert]



[Nach dem Neustart des Computers sind die Fonts aktiv]

