

Neu - 8. Jan. 2011

**BH100 - [Kirschbaumhütte](#)**

Romantische, urgemütliche Berghütte mitten auf einer abgelegenen Waldlichtung. Die uralte, von wilden Wetterlaunen gezeichnete Alphütte wurde sorgfältig, mit altem Holz und ursprünglichen Materialien zu einem einzigartigen Zufluchtsort ausgebaut.

Sie ist eingerichtet, als seien HEIDI & GEISSENPETER soeben zur Türe raus getürmt. Authentisches Geschirr gehört zum Alpengroove wie die uralte Türe, welche vor Jahrzehnten kurzerhand zum Stubentisch umgebaut wurde. In der Bibliothek ist kaum ein Buch jünger als 100jährig.

Zeit und Raum, unvergesslicher Hüttenzauber und archaisches Naturerlebnis - soviel sie wollen.

**Einrichtung:**

Die IKEA- und chinafreie Einrichtung des Häuschens war mir wichtig um die ursprüngliche Atmosphäre zu erhalten. Jedes Detail wurde perfekt nach alter Handwerkstradition gefertigt und sämtliche Materialien sind baubiologisch zertifiziert. (unbehandeltes Holz, Dämmung mit Wolle, etc.)

Küche mit Holzkochherd mit Wasserschiff, "Erdkühlschrank" und fliessendem Quellwasser. Stube mit Tisch und Ruhebett. Über eine Leiter erreicht man die Galerie mit dem Doppelbett.

Sauberer Keller für Gepäck, Schuhe, etc. Funktionelle Kerzenhalter und Petrollampen sorgen für romantische Beleuchtung und falls sie ihre Handies ausschalten, sind sie von unbehaglichem Elektrosmog vollständig befreit.

**Umgebung:**

Gedeckter Sitzplatz. Grosse Terrasse mit riesigem Badebrunnen und Feuerstelle und eine finnische Komposttoilette.

**Standort:**

[Berner Oberland](#) / Zwischen [Wengen](#) und [Grindelwald](#)

Umgeben von einem weiten Waldgebiet bildet sie eine, in sich sehr abgeschlossene, ruhige Landschaft. 10 Kuhglockenrinder, kaum ein Mensch, kein Verkehr, keine "Wandererautobahn", keine Liftanlage, keine Hüttensiedlung.

**Anfahrt:**

Die Alp ist durch eine breite, gekofferte Forststrasse erschlossen. Fahrzeuge, die den kilometerlangen Weg hochfahren, müssen genügens Bodenfreiheit aufweisen. Kleinwagen, Kleinbusse und ältere Typen schaffen das problemlos, kritisch sind neue Limousinen. Sportwagen und getuntes Zeug hat keine Chance.

**Belegung:** Ideal für 2 Personen - Haustiere auf Anfrage

**Preis:** 880.- Fr / Woche - Keine versteckten Kosten!

Sämtliche Nebenkosten, Bettwäsche, Feuerholz und Reinigung sind inbegriffen!

**Jahreszeiten der Vermietung:** April bis November

**Kontaktdaten:**

Beat Hutmacher  
Bergführer  
CH-3800 Interlaken  
Tel: **+41 (0)79 3111 447**

Email: [info\[at\]yeti.ch](mailto:info[at]yeti.ch)

[Homepage](#)

[Pdf mit Detailbeschreibung](#)

Neu - 8. Jan. 2011

**BH099 - Berghütte "Alp Schneit"**

Das über 150jährige, sehr gepflegte Weidhaus wurde sorgfältig und sanft renoviert und "herausgeputzt".

Küche und Wohnschlafzimmer sind getrennt und bieten dadurch ein komfortables Raumangebot. Es liegt sehr ruhig und sonnenbeschienen auf einer stillen Waldlichtung.

**Einrichtung**

Küche mit modernem Holzkochherd, Spülstein mit fließendem Wasser, Esstisch und antikem Küchenschrank.

Schlafstube mit behaglichem Trittofen, Tisch und originelles Doppelbett.

Kühler Keller zum aufbewahren von Lebensmitteln, Gepäck und Ausrüstung.

Funktionelle Kerzenhalter und Petrollampen sorgen für romantische Beleuchtung und falls sie ihre Handies ausschalten, sind sie von unbehaglichem Elektromog vollständig befreit.

**Umgebung**

Gemütliche Laube

Felsenterrasse

**Sanitäre Einrichtung**

Auf der grossen Sonnenterrasse steht ein alter Waschzuber der einerseits zum Holzgrill umfunktioniert wurde und gleichzeitig warmes Wasser für die Bergluft-Dusche liefert. Auch ohne Vorkenntnisse wird die natürliche Felsplattform so zum wohl schönsten Badezimmer der Alpen. Das berühmtberühmte, saubere und grosszügig gebaute Plumsklo befindet sich 15 Meter neben dem Haus in der Scheune.

**Lage:** Berner Oberland / Zwischen [Wengen](#) und [Grindelwald](#) liegt die Alp Schneit und bietet gerade soviel, wie sie zu entdecken bereit sind.

Umgeben von einem weiten Waldgebiet bildet sie eine, in sich sehr abgeschlossene, ruhige Landschaft. 10 Kuhglockenrinder, kein Verkehr, keine "Wandererautobahn", keine Lifтанlage, keine Hüttensiedlung.

**Anfahrt:**

Die Alp ist durch eine breite, gekofferte Forststrasse erschlossen. Kräftige Laster transportieren über diese Strasse tonnenschwere Holzladungen aus dem Staatswald. Fahrzeuge, die den kilometerlangen weg hochfahren, müssen eine genügende Bodenfreiheit aufweisen. Kleinwagen, Kleinbusse und ältere Fahrzeugtypen schaffen das problemlos, kritisch sind neue Limousinen.

Sportwagen und getunte Fahrzeuge haben keine Chance. **Belegung:** Eingerichtet für 2 Personen - für weitere Gäste werden Schlafsäcke und Liegematten empfohlen. Haustiere auf Anfrage

**Jahreszeit der Vermietung:** von April bis Oktober

**Mietpreise:** 770.- Fr. / Woche

Wochenende auf Anfrage. Keine versteckten kosten! Sämtliche Nebenkosten, Taxen, Feuerholz, Frotte-und Bettwäsche sowie die Endreinigung sind inbegriffen.

**Kontaktdaten:**

Beat Hutmacher  
Bergführer  
CH-3800 Interlaken  
Tel: +41 (0)79 3111 447

Email: [info\[at\]yeti.ch](mailto:info[at]yeti.ch)

[Homepage](#)

[Pdf mit Detailbeschreibung](#)

Neu - 29. Nov. 2010

**BH097 Maiensäss Ried** 1600 M.ü.M.

Abschalten, Auftanken und den Alltagsstress vergessen, das können sie ausgezeichnet im Maiensäss Ried.

Das schöne Maiensäss ob Furna eignet sich auch sehr gut für Familien. Man spürt den Puls der Natur, kann die Alpenfauna und Flora beobachten, unvergessliche Sonnenuntergänge, Wanderungen, Alpbesuche (800 Meter entfernt) und vieles mehr erleben.

Die Hütte hat eine schöne, alte Walserstube, das Licht kommt von der Solaranlage, Küche mit Holzherd und Gasherd.

**Anzahl Schlafzimmer / Betten:**

- 1 Schlafzimmer mit Doppelbett und zwei Einzelbetten

- 1 Schlafzimmer mit zwei Einzelbetten

- 1 Schlafzimmer mit einem 2-er Kajüttenbett

Sitzplatz im Freien, gedeckter Sitzplatz

Neues Plumpsklo, Badegelegenheit im Freien, Frisches Quellwasser im Brunnen

**Lage:** [Graubünden](#) / [Oberhalb Furna](#) im Prättigau

**Ereichbarkeit / Zufahrt:**

*Im Sommer* (ca. Mai bis Okt.) Zufahrt mit PW möglich

*Im Winter* ca. 15 Min. Fussmarsch mit Schneeschuhen oder Skis ab Autoparkplatz.

**Maximale Personenanzahl für die Belegung:** 8 Personen

**Kosten:** auf Anfrage

**Jahreszeit der Vermietung:**

Ganzes Jahr.

Das Maiensäss wird momentan noch sanft renoviert und eingerichtet, darum Vermietung erst ab 28. Mai 2011

**Kontaktdaten Vermieter:**

Email: [egliroman\[at\]bluewin.ch](mailto:egliroman[at]bluewin.ch)

[Detailkarten Gebiet Furna](#)

[Wanderkarten](#)

**BH018 - [Alphütte Bielerchäller](#) - 1890 M.ü.M**

Die heimelige und romantische Alphütte "Bielerchäller". Sie liegt im Weiler Fiescherstafel (1890 m.ü.M) auf der Fiescheralp direkt im schönen Aletschgebiet UNESCO-Weltnaturerbe, angrenzend an die Skipiste und den vielfältigen Wanderwegen. Platz bietet sie für bis zu 5 Personen.

**Lage:** [Wallis](#) / [Fiescherstafel](#)

[Lageplan](#)

[Wanderkarte](#)

[Pistenkarte](#)

**Belegung:** Maximum 5 Personen

**Jahreszeit der Vermietung:** Ganzes Jahr

[Reservation](#)

[Kosten](#)

Das Objekt ist von 24.12.2010 - 02.01.2011 ausgebucht

Für das Jahr 2011 hat es noch freie Termine

**Kontaktdaten:**

Familie Adolf Gottet -  
Wellig  
Tel. +41 (0)27 971 20 15  
Email: [info\[at\]stafel.ch](mailto:info[at]stafel.ch)

Internetseite für mehr  
Details:

[Bielerchäller](#)

**BH017 - [Alphütte Bielerhüs](#) - 1890 M.ü.M**

Die heimelige und romantische Alphütte "Bielerhüs". Sie liegt auf der Fiescheralp direkt im schönen Aletschgebiet UNESCO-Weltnaturerbe, angrenzend an die Skipiste und den vielfältigen Wanderwegen. Von der Hütte aus geniessen Sie eine wunderschöne Aussicht auf die südliche Alpenkette.

Haustiere sind im Bielerhüs leider nicht erlaubt.

Wir dank für Ihr Verständnis.

**Lage:** [Wallis](#) / [Fiescheralp](#)

[Lageplan](#)

[Wanderkarte](#)

[Pistenkarte](#)

**Belegung:** Maximum 5 Personen

**Jahreszeit der Vermietung:** Ganzes Jahr [Reservation](#)

[Kosten](#)

Das Objekt ist von 24.12.2010 - 02.01.2011 ausgebucht

Für das Jahr 2011 hat es noch freie Termine

**Kontaktdaten:**

Familie Adolf Gottet -  
Wellig  
Tel. +41 (0)27 971 20 15  
Email: [info\[at\]stafel.ch](mailto:info[at]stafel.ch)

[Reservationsformular](#)

Internetseite für mehr  
Details:

[Bielerhüs](#)

**BH047 - [Alphütte Rosswald](#)** 1910 M.ü.M.

Wir vermieten unsere umgebaute und frisch renovierte, gemütliche Alphütte in Rosswald/Stafel (Wallis) in der Gemeinde Termen.

Die Alphütte hat keine Stromzufuhr, gekocht und geheizt wird mit Holz.

**Hütteninfrastruktur:**

Toilette mit Dusche. Warmwasseraufbereitung mit einem Holzboiler.

Separate Küche, gekocht wird ebenfalls mit einem Holzofen. (Das Holz ist vorhanden)

Schlafzimmer mit zwei Betten und eine alte Stube mit einem "Gütschibett" wie anno dazumal.

Vorplatz mit Sonnenstoren mit einem grossem Steintisch und Chemine. Zufahrt: Mit der nötigen

Bewilligung kann man auf der Bergstrasse mit dem Auto bis zur Hütte fahren.

Die Alphütte liegt inmitten eines einfachen Wandergebietes

**Lage:** [Wallis](#) / [Rosswald](#) / Gemeinde Termen

**Belegung:** Maximal 4 Personen

**Jahreszeit der Vermietung:** Juni - Ende September

**Kosten:** Fr. 400.-- pro Woche

(Bei Selbstreinigung und Mitnahme von eigener Bettwäsche)

**Kontaktdaten:**

Fam. Arnold

CH-3913 Rosswald

josi.arnold[at]bluewin.ch

Natel: +41 (0)79 412 59

78

Telefon: +41 (0)27 924

33 31

[Homepage](#)

**BH098 Unter-Risi Hächehüsli** 800 M.ü.M.

Das "Hächehüsli" bietet die Möglichkeit sich ein paar Tage vom Alltagstress zu erholen und dies mitten in einem schönen Wandergebiet. Ein Besuch in der Stadt Luzern ist ebenfalls möglich und liegt nicht weit entfernt.

Wer das Einfache liebt, wird begeistert sein. Trotzdem ist alles Notwendige vorhanden.

Ruhesuchenden Menschen finden erholsame Ferien, dies auch für Leute mit kleinem Budget.

Wir freuen uns über jeden Gast und heissen alle willkommen.

Nähere Auskunft erteilen wir gerne per Telefon oder Email.



**Lage:** Zentralschweiz / Ausserhalb [Luthern](#)

**Erreichbarkeit / Zufahrt:**

*Mit der ÖV:* Der Bus fährt bis zum Dorf Luthern. Ab da sind es lediglich einige Minuten zu Fuss oder wir holen unsere Gäste mit dem Auto im Dorf ab.

*Mit dem Auto:* Für die Fahrt zum Berghaus ist ein 4x4 Fahrzeug erforderlich. Falls gewünscht fahren wir die Gäste zum Berghaus.

**Belegung:** Platz für 2-5 Personen (mit Kindern)

Ein Schlafzimmer mit 2 Betten und ein Kinderbettli

Ein Schlafzimmer mit 3 Betten

**Jahreszeit der Vermietung:** Das ganze Jahr

**Kosten:**  
- Einzelübernachtung: pro Erwachsene Person Fr. 35.--

- Familienpauschale pro Übernachtung: Mit Kindern bis 16 Jahre Fr. 80.--

- Übernachtung mit Schlafsack: Erwachsene Fr. 20.-- Kinder Fr. 10.--

**Kosten:**

Pauschale pro Woche, 7 Tage / 6 Nächte

- Familie mit Kindern bis 16 Jahre / Einzelperson Fr. 300.--

- Verlängerungswoche Fr. 200.--

- Für die Endreinigung berechnen wir Fr. 30.--

Objekt ist für die Zeit vom 26.12.2010 - 2.1.2011 vermietet

Das Hächehüsli ist vom **1. April bis Ende September 2011 vermietet**

**Kontakt Daten:**

Berghaus Unter-Risi

Hächehüsli

Tel. +41 (0)41 978 15 37

Email:

[bergbauernfrau\[at\]hotmail.com](mailto:bergbauernfrau[at]hotmail.com)

**BH094 [Berghütte Chamonna Clèr](#) 2476 M.ü.M.**

Wir vermieten unsere einfache Selbstversorgerhütte welche im Besitz des Skiclubs Ardez ist. Sie liegt oberhalb Murtera d'Ardez am Südhang des Piz Cotschen mit einmaliger Aussicht. Erbaut 1934 wurde sie in den letzten Jahren renoviert und bietet 25 Schlafplätze.

- Küche für Selbstverpflegung
- Ofen und Holz vorhanden
- Wasser vor der Hütte

Im Winter ist die Berghütte Chamonna Clèr nur mit Skis oder Schneeschuhen erreichbar. Etwas unterhalb der Hütte liegen zwei kleine Seen. [Lai Nair](#) und [Lai Lung](#).

**Lage:** [Graubünden](#) / Oberhalb Scuol

**Zustieg Hütte** - Ausgangspunkte Ardez, Bos-cha, Guarda

Marschzeit: je nach Ausgangspunkt 2.5 - 3h.

Von [Bos-cha](#) aus auf Naturstrasse Richtung Alp Murtera - Marangun und vorbei den beiden Bergseen

Von [Ardez](#) aus via Chöglias - Alp Murtera Dadaint oder Clüs Muot da l'Hom

Von [Guarda](#) Richtung Lajet - Plan dal Növ alp Sura Murtera Dadora Marangun

Rückweg via [Muot da l'Hom](#) mit wunderschöner Aussicht

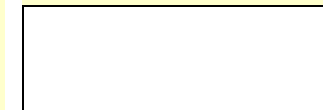
**Belegung:** max. 25 Personen

**Jahreszeit der Vermietung:** Siehe [Belegungsplan](#) Für Reservationen und weitere Auskünfte kontaktieren Sie bitte den Hüttenwart. Siehe Kontaktdaten

**Kosten:** [Siehe Homepage](#)

**Kontaktaten Hüttenwart:**

Email: [info\[at\]ski-ardez.ch](mailto:info[at]ski-ardez.ch)



[Karte](#) - map.geo

**BH091 – Maiensäss Planas** 1700 M.ü.M.

Das Maiensäss Planas, alleinstehend auf einer Sonnenterrasse oberhalb des Dorfes Tschlin, auf ca.1700m.ü.M., bietet erholsame Ruhe in prächtiger Natur.

Das Haus ist mehrstöckig:

**Im Parterre** befinden sich Küche und Badezimmer.

Vor dem Haus steht eine Grillstelle zur Verfügung. Eine Aussentreppe führt hinauf auf eine kleine Terrasse. Von da aus erreicht man die Stube und eine durch einen Vorhang abgetrennte Schlafecke mit Kajütenbett. Auf einer Innentreppe gelangt man hinauf zu einem weiteren Schlafzimmer mit 3-4 Schlafgelegenheiten.

Dem Anwesen ist ein Stall angebaut, in dem ganzjährig Schafe hausen, die täglich gefüttert werden.

Das Maiensäss liegt in der Landwirtschaftszone. Die Wiesen darum herum werden zweimal im Jahr gemäht: Sommer und Herbst.

Vom Maiensäss aus hat man nebst Bergsicht, Blick hinunter aufs einmalige Bergbauerndorf Tschlin (1534 m.ü.M.).

Im Dorf befinden sich ein Volgladen, eine Käserei, eine Brauerei, ein Restaurant und eine Postautohaltestelle, die zu Fuss in 30 Minuten erreichbar ist.

Im Spätfrühling, Sommer und Herbst lädt die Landschaft ein zum Wandern, Joggen und Biken.

Im Winter ist das Maiensäss ein idealer Ausgangspunkt für Ski- und Schneeschuhtouren.

Wenn Sie Abgeschiedenheit, Ruhe und Einfachheit schätzen, dann sind Sie auf dem Maiensäss "Planas" sicher am richtigen Ort in den Ferien!

**Lage:** [Graubünden](#) / [Tschlin](#)

**Belegung:** max. 6 Personen

**Jahreszeit der Vermietung:** Ganzes Jahr - Auf Anfrage

**Kosten:** Auf Anfrage

**Kontaktdaten:**

Barbara Freimann Janett

Telefon: [+41 \(0\)79 705 44 21](tel:+410797054421)  
[barbarafreimann\[at\]bluewin.ch](mailto:barbarafreimann@bluewin.ch)



**BH050 - [Alphütte Plattenweidli](#) - 1500 M.ü.M**

Wir vermieten unsere einfache Hütte in Sulwald, über Isenfluh im Lauterbrunnental auf 1500 M.ü.M. mit Platz für 6 Personen. Aussicht auf Eiger, Mönch und Jungfrau. Sulwald ist gut erreichbar, jedoch sehr ruhig und der Touristenandrang hält sich in Grenzen!

**Anreise mit Bahn:**

Bahn- bis Interlaken-Ost dann Berner Oberland Bahn bis Lauterbrunnen

Postauto nach Isenfluh (12 Min.)

Seilbahn von Isenfluh nach Sulwald (5 Min.) Zu Fuß weitere 5-7 Minuten.

**Anreise mit Auto:**

Von Bern oder Brünig über Interlaken-Wilderswil, Richtung Lauterbrunnen. Zwischen Wilderswil und Lauterbrunnen beschilderte Abzweigung rechts nach Isenfluh. Parkplätze vor und nach dem Dorf.

Seilbahn von Isenfluh nach Sulwald (5 Min.) Zu Fuß weitere 5-7 Minuten.

**Hunde sind erlaubt solange sie garantiert keine Rinder, Ziegen oder Schafe jagen.**

Die Hütte befindet sich auf einer Weide.

**Lage:** Berner Oberland [Sulwald](#) / Lauterbrunnental

**Belegung:** 6 Personen

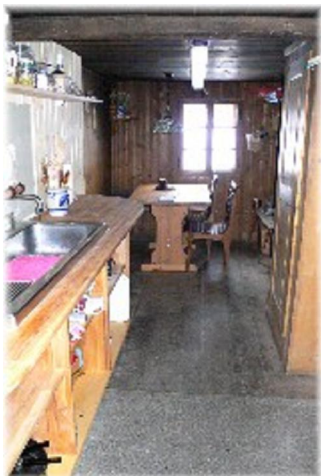
**Jahreszeit der Vermietung:** Siehe [Belegungsplan](#) Plattenweidli

**Kosten:**

Bis Mai 2011: Woche Fr. 700.- bis 4 Personen

weitere Personen Fr. 140.- / Woche.

inkl. Wäsche: Gästetaxe, Nebenkosten, exklusiv Endreinigung, Fr. 80.-. (Kann auch von Gästen selber gemacht werden.)

**Kontaktdaten:**

Yvonne Hänni

Email:

[yvonnehaenni\[at\]talismania.ch](mailto:yvonnehaenni[at]talismania.ch)

[Homepage](#)

[Plattenweidli-Flyer](#)

**BH065 - Alphütte Chilchschwand** 1000 M.ü.M.

Wir vermieten eine nostalgisch und einfach eingerichtete Alphütte direkt auf unserem abgelegenen Bauernhof. Die wunderschön gelegene Alphütte mit traumhafter Aussicht in die Berge eignet sich speziell für Familien. Verschiedene Tiere zum streicheln, Spielplatz und Spielsachen warten auf Ihre Kinder. Selbstverständlich dürfen Sie auch im Stall beim Melken zuschauen und anschliessend die frische Milch geniessen. Geniessen Sie die Ruhe und die Abgeschiedenheit bei uns mitten in der Natur.

**Anzahl Schlafzimmer / Betten:**

- 1 Schlafzimmer mit einem französischen Bett
- 1 Schlafzimmer mit 8 Betten (Massenlager)
- 1 Kleinkinderbett vorhanden

**Ausstattung innen:** Küche mit Holzherd und offener Feuerstelle (elektrische Kochplatte bei Bedarf vorhanden), heimeliges Stübli mit Kachelofen, Doppelzimmer, Massenlager für 8 Personen (OG), kein fliessendes Wasser

**Ausstattung aussen:** gedeckter Sitzplatz mit Cheminee, Plumpsklo, Brunnentrog mit frischen Quellwasser, WC/Dusche befindet sich im Bauernhaus nebenan. Ausgezeichneter Ausgangspunkt für Wanderungen oder Schneeschuhtouren.

**Lage:** Zentralschweiz [Ramersberg](#) ob Sarnen (OW)

**Ereichbarkeit / Zufahrt:**

Zufahrt das Ganze Jahr mit dem Auto möglich (im Winter je nach Strassenverhältnissen nur mit 4x4 oder Schneeketten).

Wenn mit dem ÖV angereist wird, bieten wir einen Abholdienst an (unsere Hütte liegt etwa 10 Autominuten oder 90 Minuten Fussmarsch ob Sarnen)

**Maximale Personenanzahl** für die Belegung: 10 Personen

**Jahreszeit der Vermietung:** ganze Jahr

!! Mindestens 2 Übernachtungen sind pro Buchung Voraussetzung !!

**Kosten pro Übernachtung:**

bis 2 Personen: CHF60 - bis 4 Personen: CHF70 - bis 6 Personen: CHF80

bis 8 Personen: CHF90 - bis 10 Personen: CHF100 -

Endreinigung: CHF 50 - Kurtaxen: CHF 1.50 Person/Nacht (ab 12 Jahren)

Holz, Strom, Wasser, Bettwäsche und Küchenwäsche sind inbegriffen.

Toilettenwäsche muss mitgebracht werden

Objekt ist vom 22.12. – 28.12. und 31.12.2010 – 2.1.2011 vermietet

Für das Jahr 2011 hat es noch freie Termine

**Kontaktdaten:**

Conni & Oliver Burch

Email: [oli.conni\[at\]bluewin.ch](mailto:oli.conni[at]bluewin.ch)

Telefon: +41 (0)41 660 68 90

**BH043 - [Maiensäss Gaschlun](#) - 950 M.ü.M**

Allein aber nicht abgelegen, einsam aber nicht verlassen. Hier können Sie so richtig die Seele baumeln lassen, bei einem Abendspaziergang mit ihrer Familie oder Freunden dem Steinbock, Hirsch, Reh oder Fuchs begegnen.

Das Maiensäss ist neu aufgebaut worden, es besitzt

- Solarstrom
- Gasherd
- Kochherd
- Kachelofen. Es ist urchig und urgemütlich eingerichtet.

**Schlafräume:**

1 Schlafzimmer mit Doppelbett und Kajütenbett

1 Schlafzimmer mit Doppelbett und 2 Einzelbetten

**Lage:** [Graubünden](#) / [Valzeina](#) / Prättigau

**Belegung:** Maximum 8 Personen

**Jahreszeit der Vermietung:** Ganzes Jahr

Objekt ist für die Zeit vom 26.12.10-2.1.11 vermietet

Für das Jahr 2011 hat es noch freie Termine

**Kosten:** Auf Anfrage

**Kontaktdaten:**

Elisabeth Egli

Email:

[elisabeth.e\[at\]bluewin.ch](mailto:elisabeth.e[at]bluewin.ch)

[081/ 325'34'10](tel:0813253410)

**BH081 – [Alphütte Laueli](#) 1212 M.ü.M.**

Hier können Sie Ruhe finden. Ein einfaches Leben führen in einer rustikalen Alphütte. Sonnige Lage Eingangs Bisistal. Frisches Bergwasser aus dem Brunnen oder in der Hütte ab dem Hahn. Ohne Elektrizität: Kochen auf dem Holzkochherd, Licht von der Petrol-Lampe. Fliessendes kaltes Wasser (kein Warmwasser)

**Details zur Alphütt Laueli:**

Küche mit Holzkochherd. Gaskühlschrank vorhanden. Gemütliche Stube mit kleinem Holzofen. Ein Zimmer und ein Schlafabteil für je 2 Personen. Matratzenlager im Schlafabteil für 3 Personen. WC/Dusche mit Kaltwasser. Auf Wunsch nordisch schlafen.

**Dies sollten Sie mitbringen:**

- Schlafsack (wenn nicht Nordisch Schlafen bestellt) - Taschenlampe
- Badwäsche - Verpflegung

**Lage:** : [Zentralschweiz](#) / Nähe [Mettlen](#) - [Siehe Detailkarte](#)

**Zufahrt:** [Siehe Wegbeschrieb](#)

**Belegung:** Maximal 7 Personen

**Jahreszeit der Vermietung:** Frühling bis Herbst

Anfangs November bis ca. Mitte Mai bleibt die Alphütte geschlossen

**Kosten:** [Siehe Homepage](#)

**Kontaktdaten:**

Familie  
Gerold und Käthy  
Gwerder  
Starzlen  
CH-6436 Muotathal

[info\[at\]alpkaeserei-wasserberg.ch](mailto:info[at]alpkaeserei-wasserberg.ch)

Natel: +41 (0)79 247 70  
13

Telefon: +41 (0)41 830  
13 05

**BH036 - [Spycher Murmeli](#) 1440 M.ü.M Saison-/Langzeitmiete**

Der kleine Spycher auf der Gorneren/Griesalp, liegt nahe der Alphütte „Sans Soucis“ und wurde 1771 erbaut. Benutzt wurde er damals als Käseerfangs- und Kühlraum. Heute ist der Spycher „Murmeli“ originell ausgebaut, umgestaltet und möbliert, kann als „Alles in einem Raum“ von 1-2 Personen gemietet werden..

**Lage:** [Berner Oberland](#) / Gorneren - [Griesalp](#)

**Belegung:** Maximum 1-2 Personen

**Jahreszeit der Vermietung:** 1. Mai - 31. Oktober

Der Spycher wird als „Alles in einem Raum“ Alphütte für jeweils **mindestens 14 Tage** vermietet.

Ankunft und Abreisezeiten:

- Ankunft jeweils Sonntag: von 16:00 bis 18:00 Uhr

- Abreise jeweils Sonntag: bis 11:00 Uhr

**Kosten:**Fr. 455.-- pro Woche plus Nebenkosten siehe [Homepage](#)

Objekt wird in der Zeit vom 26.12.2010 - 2.1.2011 nicht vermietet

Noch freie Termine für das Jahr 2011

**Kontaktdaten:**

Esther M. Peter  
[estherpeter\[at\]bluewin.ch](mailto:estherpeter[at]bluewin.ch)

[Murmeli - Homepage](#)

Telefonischer Kontakt:  
Telefon: 032 / 389 18 11

**BH019 - [Alphütte Im Stafel](#) 1890 M.ü.M.****Für Familien und Naturliebhaber**

Erleben Sie unvergessliche Momente in der wunderschönen Bergwelt des Aletschgebietes mitten im UNESCO Weltnaturerbe. Die Hütte befindet sich im Fiescherstafel und liegt auf der Fiescheralp direkt an der Skipiste und dem Sommerwanderweg Fiescheralp – Fiesch.

Pures Skivergnügen mit 100 km Pisten über das Aletschplateau garantiert Ihnen fantastischen Schneespass im Winter. Die herrlichen Wander- und Bikerwege lassen Ihr Sport- und Urlauberherz im Sommer höher schlagen. Lassen Sie sich nun vom Idyllischen Ort inspirieren und weit weg vom Alltag die absolute Ruhe geniessen.

**Lage:** [Wallis](#) / Fiescherstafel und liegt auf der [Fiescheralp](#)

**Belegung:** Minimum 2 Erwachsene / Maximal 2 Erwachsene und 3 Kinder

**Jahreszeit der Vermietung:** Ganzes Jahr

[Kosten](#)

**Kontaktdaten:**

[info\[at\]fiescherstafel.ch](mailto:info[at]fiescherstafel.ch)  
Internetseite für mehr  
Details:  
[Alphütte-Im-Stafel](#)

**BH082 – [Alphütte Suterer](#) 1024 M.ü.M.**

Hier können Sie Ruhe finden. Ein einfaches Leben führen in einer rustikalen Alphütte. Sonnige Lage Eingangs Bisistal. Frisches Bergwasser aus dem Brunnen oder in der Hütte ab dem Hahn. Ohne Elektrizität: Kochen auf dem Holzkochherd, Licht von der Petrol-Lampe. Fließendes kaltes Wasser (kein Warmwasser)

**Details zur Alphütt Suterer:**

Kleine Wohnung mit Küche, Stube und zwei Doppelschlafzimmern. Im anschließenden Heuraum Matratzen/Strohlager für 8 Personen, Holzhackplatz und WC / Dusche mit Kaltwasser. Mit dem Kachelofen in der Stube kann die Wohnung geheizt werden. Speisen können im kühlen Keller gelagert werden. Die Tischgarnitur für ins Freie ist vorhanden. Auf Wunsch nordisch schlafen.

**Dies sollten Sie mitbringen:**

- Schlafsack (wenn nicht Nordisch Schlafen bestellt) - Taschenlampe - Badwäsche - Verpflegung

**Lage:** [Zentralschweiz](#) / Nähe [Mettlen](#) / [Siehe Detailkarte](#)

**Zufahrt** Siehe [Wegbeschreibung](#) mit Auto (mit normaler Bodenfreiheit) möglich

**Belegung:** Maximal 12 Personen

**Jahreszeit der Vermietung:** Frühling bis Herbst – Anfangs November bis ca. Mitte Mai bleibt die Alphütte geschlossen

**Kosten:** [Siehe Homepage](#)

**Kontaktdaten:**

Familie  
Gerold und Käthy Gwerder  
Starzlen  
CH-6436 Muotathal

[info\[at\]alpkaeserei-wasserberg.ch](mailto:info[at]alpkaeserei-wasserberg.ch)

Natel: +41 (0)79 247 70 13

Telefon: +41 (0)41 830 13 05

**BH013 - [Alphütte Schranni](#) 1868 M.ü.M.**

Die Hütte liegt sehr sonnig in einer einmaligen Flora und Fauna mit herrlichem Panorama. Unmittelbar neben der Hütte fließt ein klarer Bergbach mit Trinkwasser mit zwei offenen Feuerstellen. Die heimelige Alphütte bietet Platz für 6 Personen und ist in einer ca. 40 minütigen, leichten Wanderung vom Dorf "Bellwald" aus erreichbar. Sie ist mit fließendem Warmwasser, Solarlicht, Gasherd, Gasheizung, Backofen und einer kleinen Werkstatt ausgestattet. Geschirr, Bettwäsche, Bücher und Spielsachen sind vorhanden. Für unsere Gäste sind die Sesselbahnen Bellwald kostenlos!

**Lage:** [Wallis](#) / [Bellwald](#)

**Belegung:** Maximum 6 Personen

**Jahreszeit der Vermietung:** Auf Anfrage

[Kosten](#)

**Kontaktdaten:**

[info\[at\]schranni.ch](mailto:info[at]schranni.ch)  
Internetseite für mehr  
Details:  
[schranni.ch](http://schranni.ch)

**BH070 - [Alphütte Frosen-Unterkamor](#) 1362 M.ü.M.**

Unsere Clubhütte, mit Aussicht in den Alpstein und den Voralbergalpen. findet man etwas unterhalb der Alp Unterkamor, Wanderweg Montlinger Schwamm - Hoher Kasten und ist in einer ca. 45-minütigen leichten Wanderung ab dem Bergrestaurant Montlinger Schwamm erreichbar.

Ideales Objekt für:

- Naturgeniesser
- Erlebnistage
- Wanderer
- Biker
- Vereine

Gekocht wird mit einem Holzherd, fliessend kaltes Wasser und genügend Geschirr vorhanden. Naturkeller, WC Anlage mit Spüle vorhanden. Im oberen Stock der Hütte befinden sich zwei Schlafräume (Massenlager) ausgestattet mit Kissen, Woll- und Bettdecken. Schlafsäcke nicht zwingend.

Für Reservationen und weitere Auskünfte kontaktieren Sie bitte den Hüttenwart. Siehe Kontaktdaten.

**Lage:** [Ostschweiz](#) / Alp Unterkamor - Montlinger Schwamm

**Verfügbarkeit:** Siehe Belegungsplan

**Belegung:** Die Hütte bietet Platz für ca. 12 - 15 Personen

**Jahreszeit der Vermietung:** Ganzes Jahr (Wetter- Schneeabhängig)

Das Objekt ist von 24.12.2010 -01.01.2011 ausgebucht

Für das Jahr 2011 hat es noch freie Termine

**Kosten:** [Gemäss Homepage](#).

**Kontaktdaten**

Hüttenwirt

Fritz Haltiner

Email:

[fritz.haltiner\[at\]gmx.ch](mailto:fritz.haltiner[at]gmx.ch)

Tel.071 761 19 49

**BH061 - Alphütte Tännlerhütte** 1850 M.ü.M

Wir vermieten in Hasliberg-Käserstatt in ruhiger Lage unsere Berghütte "Tännler-Hütte" im Sommer und im Winter:

Ehemalige Almhütte, im Jahr 2005 total renoviert, aber Altes belassen soweit möglich.

**Einrichtung:**

Wohnküche und 2 kleine Schlafzimmer, Duschbad/WC; fließend Warm- und Kaltwasser; gemütliche Schlafräume mit Steppdecken, Decken und Kopfkissen. Zur Selbstverpflegung stehen ausreichend Geschirr und Geräte zur Verfügung.

**Heizen und Kochen:** Mit grossem Holzherd in der Küche. Die gesamte Wohnfläche beträgt ca. 50 qm. Eingang führt durch den früheren Stall mit viel Platz für Ausrüstung und Brennholz.

**Erreichbarkeit Sommer:**

Die Berghütte ist im Sommer mit jedem PKW erreichbar: Die Mautstraße führt von Hohfluh bis Käserstatt und direkt weiter zur Hütte.

**Erreichbarkeit Winter:**

Im Winter nicht mit dem PKW erreichbar, nur über die Gondelbahn von Twing nach Käserstatt.

**Lage:** [Berner Oberland](#) / [Hasliberg-Käserstatt](#) direkt im Ski- & Wandergebiet

**Belegung:** Maximum 5 Personen

Familienfreundlich, jedoch keine Haustiere.

**Kosten:** Preise / jeweils pro Woche:

bis 2 Personen 800 CHF

bis 5 Personen 1000 CHF (Familienpreis) und nach Absprache

Objekt ist für die Zeit vom 11.12.2010 - 2.04.2011 ausgebucht

Noch freie Termine für das Jahr 2011 ab Juni

[Belegungsplan Alphütte Tännlerhütte](#)

**Kontakt Daten:**

Albert Braun

[taennlerhuette-braun\[at\]gmx.de](mailto:taennlerhuette-braun[at]gmx.de)

Telefonischer

Kontakt:

0049-821-583355

[Wandertipp Hasliberg](#)  
[Panoramakarte](#)



**BH073 - [Maiensäss Flammer](#) 1250 M.ü.M.**

Das Maiensäss „Flammer“ befindet sich am Grabserberg. Es ist mit dem Auto erreichbar von [Grabs](#) über die Maienbergstrasse Eggenberg – Gamperfin. Ca. 10 km. und verfügt über drei eigene Autoparkplätze.

Zu Fuss ist es erreichbar auf der Chüegass (Wanderroute).

**Detailangaben:**

1 Schlafzimmer (2 Betten), 2 Schlafzimmer (2 Kajütenbetten), Küche mit Holzherd, Gasherd, Feuergrube, Stube mit Lehmofen, Garderobe, Keller, Holz- & Lagerraum (ehem. Kuhstall), Aufenthaltsraum Heuboden.

Toilette (Humustechnologie), Strom mit Sonnenenergie, Brunnenstube aussen mit Quellwasser.

3 Sitzplätze (Ost, Süd, West) und ein Aussencheminee.

**Allgemeine Informationen**

Haustiere sind erlaubt, Endreinigung kann selber ausgeführt werden oder wir machens gegen Bezahlung. Abfallentsorgung gemäss Reglement Gemeinde Grabs. Bettwäsche vorhanden.

**Lage:** [Ostschweiz](#) / [Grabserberg](#) / [Werdenberg](#)

**Belegung:** Maximalbelegung 4 -6 Personen

**Jahreszeit der Vermietung:** April - Oktober siehe [Belegungsplan](#)

**Kosten pro Woche:** auf Anfrage

Objekt wird in der Zeit vom 26.12.2010 - 2.1.2011 nicht vermietet

Noch freie Termine für das Jahr 2011 - Siehe [Belegungsplan](#)

**Kontaktdaten:**

Hansuli & Gertrud  
Künzler-Keel  
Sporgasse 6  
CH- 9472 Grabs

Tel: [+41 \(0\)81 7713534](tel:+410817713534)

Natel: [+41 \(0\)79 4075468](tel:+410794075468)

[huk.grabs\[at\]rsnweb.ch](mailto:huk.grabs[at]rsnweb.ch)

[Homepage](#)

**BH062 - [Maiensäss Dumagns](#) 1820 M.ü.M**

Hoch über den Dörfern des Schamsertals: [Zillis](#), [Donat](#), [Patzen](#), [Farden](#), [Lohn](#), [Mathon](#) und [Casti-Wergenstein](#) liegt Dumagns auf 1820 m.ü.M. wo sich unsere Maiensässhütte befindet welches wir vermieten.

Das Maiensäss wurde 2009 grosszügig renoviert und neu ausgestattet.

**Einrichtung:**

Das Maiensäss hat in der unteren Etage 2 Schlafzimmer. Eines 2 Ermittagenbetten und eines mit einem Doppelbett. Ein zusätzliches Kleinkinderbett kann von uns zur Verfügung gestellt werden.

WC mit Spülung und Waschbecken (Wassertank muss gelegentlich nachgefüllt werden).

In der ersten Etage befindet sich der Wohnraum mit Küche und Esstisch.

**Heizen und Kochen:**

Gekocht wird auf dem Gasherd. Trinkwasser (aus gefasster Bergquelle) muss in ca. 25 Meter Entfernung am Brunnen geholt werden. Für wohlige Wärme sorgt ein Kachelofen und im Untergeschoss steht ein Gasofen. Holz, Gas, Bett- und Küchenwäsche sind vorhanden und müssen daher nicht mitgebracht werden.

Licht und Radio wird durch eine Solarenergie-Anlage betrieben.

**Lage:** [Graubünden](#) / [Dumagns](#)

**Belegung:**

Die Hütte bietet Platz für 6 Personen auf zirka 50 m<sup>2</sup>

**Kosten:** [Gemäss Homepage](#) (siehe Miete)

Objekt ist für die Zeit vom 26.12.2010 - 2.1.2011 ausgebucht

Noch freie Termine für das Jahr 2011

**Kontaktdaten:**

R. und HP. Heim

Email:

[dumagns\[at\]veder-art.ch](mailto:dumagns[at]veder-art.ch)

Ausflugsziele:

Siehe [Homepage](#)

**BH037 - Maiensäss Anrig** 1300 M.ü.M

Unser Maiensäss liegt oberhalb von Bad Ragaz am Valenserberg und liegt in einem wunderschönen Wander- und Ausflugsgebiet. Die Hütte verfügt über 6 Schlafplätze und ein Kinderbettli. Im Stübli hat es einen Holzofen und kochen kann man mit dem Gas- oder Holzherd. Draussen vor dem Brunnen befindet sich ein Bio-WC.

Das Maiensäss wurde absichtlich einfach belassen und eignet sich herrlich für Naturfreunde.

Das Maiensäss verfügt über **keine Stromversorgung**.

Die Zufahrtsstrasse wird im Winter nicht geräumt, bedingt für Abendteuerlustige eine erlebnisreiche Schneeschuhwanderung oder einen Aufstieg mit Fellen von ca. 40 Min.

Ansonsten ist die Strasse sicher offen von April bis Ende Oktober.

**Lage:** Ostschweiz / Oberhalb [Bad Ragaz](#)

**Belegung:** Maximum 6 Erwachsene und 1 Kleinkind

**Jahreszeit der Vermietung:** Ganzes Jahr

**Kosten:** Gemäss Anfrage

Objekt ist für die Zeit vom 26.12.2010 - 8.1.2011 ausgebucht

Noch freie Termine für das Jahr 2011

**Kontakt Daten:**

Emanuela Anrig

[e\\_anrig\[at\]hotmail.com](mailto:e_anrig[at]hotmail.com)

Telefonischer Kontakt:

+41 (0)79 381 72 08

**BH060 - [Alphütte Gibstenstall](#) 1892 M.ü.M.**

Die Hütte befindet sich im Fiescherstafel/alp und liegt im Aletschgebiet direkt an der Skipiste und dem Sommerwanderweg Fiesch-Fiescheralp.

**Ausstattung**

Bodenheizung, Schwedenofen mit Speckstein, Fernseher/Radio (Kabel/Internetanschluss), Gesellschaftsspiele (Monopoly, Tabu), modern eingerichtete Küche, Geschirrspüler, Kühlschrank, Backofen, Glaskeramikkochfeld, Kaffeemaschine, Raclette/Grillofen & Fonduehochherd.

[Hier](#) finden Sie einige Bilder unserer Ausstattung der Hütte.

**Vor der Hütte**

Schöner Grillplatz mit Tisch, Sitzbänken und Liegestühlen.

**Hüttenordnung**

Haustiere sind nicht erlaubt. Nichtraucherhütte..

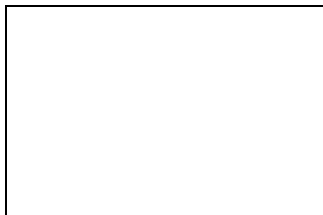
**Lage:** [Wallis](#) / [Gibstenstall](#)

**Erreichbarkeit:** [Sommer](#) / [Winter](#)

**Belegung:** Maximum 5 Personen

**Jahreszeit der Vermietung:** [Siehe Homepage](#)

[Kosten](#)

**Kontaktdaten:**

[gibstenstall\[at\]alpuetten-fiescherstafel.ch](mailto:gibstenstall[at]alpuetten-fiescherstafel.ch)

oder [Kontaktformular](#)  
Internetseite für mehr Details:  
[Gibstenstall](#)

[Pistenkarte Aletsch](#)  
[Wanderkarte Aletsch](#)

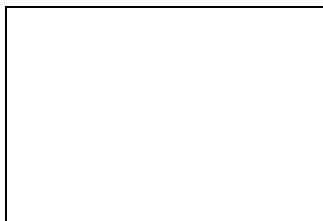
**BH016 - [Alphütte Eggstal](#)** 1892 M.ü.M.

Die Hütte befindet sich im Fiescherstafel/alp und liegt im Aletschgebiet direkt an der Skipiste und dem Sommerwanderweg Fiesch-Fiescheralp.

**Ausstattung**

Bodenheizung, Schwedenofen mit Speckstein, Fernseher/Radio (Kabel/Internetanschluss), modern eingerichtete Küche, Geschirrspüler, Kühlschrank, Gefrierschrank, Backofen, Fondurechaud, Einbau-kaffeemaschine Miele (Kapseln Nespresso), Whirlpool, Schuhheizung.

[Hier](#) finden Sie einige Bilder unserer Ausstattung der Hütte.

**Vor der Hütte**

Schöner Grillplatz mit Tisch und Sitzbänken.

**Hüttenordnung**

Haustiere sind nicht erlaubt. Nichtraucherhütte..



**Lage:** [Wallis](#) / [Fiescheralp](#)

**Erreichbarkeit:** [Sommer](#) / [Winter](#)

**Belegung:** Maximum 5 Personen

**Jahreszeit der Vermietung:** [Siehe Homepage](#)  
[Kosten](#)

**Kontaktdaten:**

Email:  
[eggstall\[at\]alpuetten-fiescherstafel.ch](mailto:eggstall[at]alpuetten-fiescherstafel.ch)

oder [Kontaktformular](#)  
Internetseite für mehr  
Details:  
[Eggstal](#)

[Pistenkarte Aletsch](#)  
[Wanderkarte Aletsch](#)

**BH058 - [Alphütte "am Biel"](#) 1200 M.ü.M.**

Das Alphüttli ist ein kleines Paradies. Oberhalb von Brienz und dem Brienersee gelegen, sind Sie wie in einem Adlerhorst: hoch über dem Alltag!

Das Alphüttli befindet sich auf dem Weg zwischen Brienz - Giessbach und der Axalp und ist ab Brienz in ca. 10 min. mit dem Auto erreichbar.

Ein altes Weidhaus, wo früher der Senn geschlafen und die Kühe gemolken hat, wurde neu ausgebaut und mit "Alphütten - Luxus" eingerichtet.

Ein Specksteinofen, den Sie selbst beheizen dürfen, sorgt für wohlige Wärme und Heisswasser. Gekocht wird auf dem Holzfeuer oder wahlweise mit Gas. Licht und Strom kommt vom Solarsystem. Ohne Fernseher ist der Abstand vom Alltag garantiert (Handy laden möglich).

Im Badezimmer aus Granitstein fühlen sich sogar "verwöhnte Städter" wohl.

Ausstattung:

Küche mit Holzkochherd (Specksteinofen) - Esstisch und Wohnbereich für bis zu 8 Personen -

Badezimmer mit Dusche und WC

2 Schlafzimmer / 4-5 Betten - 2 Terrassen Nord und Ost (Morgensonne)

**Lage:** Berner Oberland / Nähe [Brienz](#)

**Anreise:** Siehe [Detailangaben](#)

**Jahreszeit der Vermietung:** Siehe [Belegungsplan](#)

**Belegung:** Maximal 8 Personen

**Kosten:** 150 Franken pro Tag - Alles inbegriffen (Wäsche, Frotte, Holz, Kurtaxe ...) + Reinigung 100 Franken

**Kontaktdaten:**

Gastgeber:

Astrid Wyler Margowski &  
Peter Margowski

Email:

[astridwyler\[at\]bluewin.ch](mailto:astridwyler[at]bluewin.ch)

Telefon: +41 (0)33 951 04  
40

Handy A: +41 (0)78 614  
12 50

Handy P: +41 (0)78 70 70  
502

[Weitere Hütteninfos von A  
- Z](#)

**BH056 - [Alphütte Alp Grüm](#) 2'000 M.ü.M.**

Wir vermieten unsere Berghütte in Graubünden auf der Alp Grüm. Die Berghütte bietet allen Komfort und bietet viele Wandermöglichkeiten!

Alp Grüm liegt auf der Strecke der Berninabahn und bietet eine wunderschöne Aussicht. Auf der einen Seite liegt der Palügletscher und in Richtung Süden sieht man die Berge Italiens. Auf Alp Grüm befindet sich ein Hotel/Restaurant das ganzjährig offen ist. Im Sommer ist auch eine Berghütte offen. In der Nähe ca. 10 min zu Fuss befindet sich ein Agriturismo (nur im Sommer offen)

**Ausstattung:**

Cheminée, Heizboden, Dusche/WC,  
3 Zimmer (1 Doppelzimmer, 3-Bettzimmer, 1 Einzelzimmer + 1 Kinderbett. Die Küche ist modern eingerichtet mit Kocherd, Backhofen, Kühlschrank, Tiefkühlschrank, 220 Volt Elektrizität, Fernseher mit Parabolantenne und eine grosse Gartenterrasse.

**Lage:** [Graubünden](#) / [Alp Grüm](#)

**Zufahrt:** Nur mit dem [Zug](#)

Ab Diavolezza 15 Min - Ab St. Moritz 60 Min - Ab Poschiavo 35 Min

**Jahreszeit der Vermietung:** Absprache \_ Dezember bis August möglich

**Belegung:** Maximal 6 Personen und ein 1 Kind

**Kosten:** Gemäss Anfrage

**Kontaktdaten:**

Wanda Pola

Email:

[wandj\[at\]bluewin.ch](mailto:wandj[at]bluewin.ch)

Telefon: +41 (0)79 279  
75 49

[Hier geht's zu den  
Details](#)

**BH032 - [Maiensäss Städeli](#) - 1650 M.ü.M**

Hier können Sie Ferien ohne Hektik und Stress geniessen und den Alltag vergessen. Das wunderschön gepflegte Maiensäss ob Furna eignet sich auch sehr gut für Familien. Am Morgen früh auf der nahe gelegenen Alp beim Käsen zusehen und frische Kuhmilch trinken, Sonnenuntergänge, Alpenflora, Murmeltiere, Gämse, Rehe und Füchse beobachten. Hier gibt es was zu erleben.

Das Licht kommt von der Solaranlage, Küche mit Holzherd  
1 Schlafzimmer mit einem französischen Bett plus Einzelbett  
1 Schlafzimmer mit einem 2er Kajüttenbett  
1 Schlafzimmer mit einem 2er Kajüttenbett und ein Einzelbett  
Plumpsklo, 2 Sitzplätze im Freien, Bettwäsche ist vorhanden.  
Die neu angelegte Terrasse bietet einen Sitzplatz für jeden Sonnenstand.

**Lage:** Graubünden / Oberhalb [Furna](#) - Prättigau

**Belegung:** Maximum 8 Personen

**Jahreszeit der Vermietung:** Ganzes Jahr

**Kosten:** Auf Anfrage

Das Objekt ist von 24.12.2010 - 02.01.2011 ausgebucht

Für das Jahr 2011 hat es noch freie Termine

**Kontaktdaten:**

Elisabeth Schmid

[Kontaktformular](#)

Internetseite für  
mehr Details:

[Maiensäss Städeli](#)



**BH054 - [Weidhaus "YETI"](#) 1300 M.ü.M.**

Das wunderschöne Weidhaus verbindet die urgemütliche Atmosphäre einer romantischen Berghütte mit moderner Infrastruktur. Das Häuschen liegt auf einer Blumenwiese mit Bächlein und Bäumen und bietet eine herrliche Aussicht - vom Gipfel der Jungfrau bis hinunter ins Lauterbrunnental.

Der Wohnteil wurde vor vier Jahren in massiver Holzbauweise neu erstellt, das Dach mit Schindeln neu gedeckt und ein "cooles" Badezimmer eingebaut. Im Parterre sind Küche und Wohnraum, über eine Leiter gelangt man auf die Galerie mit einem Doppelbett. Ein weiteres Bett kann auf der Sitzbank eingerichtet werden. Zum Heizen und Kochen dient ein originaler Holzkochherd, der schnell eine behagliche Wärme verbreitet. Holzhacken erlaubt!

Trotz der einmaligen Aussichtslage ist das Weidhaus über eine beleuchtete und schneegeräumte Strasse leicht erreichbar. Nur die letzten 30m führt ein Fussweg den Hang hinauf.

**Lage:** [Berner Oberland](#) / [Wengen](#) - [Lage und Anfahrt](#)

**Belegung:** max. 4 Personen - (2 Erwachsene - 2 Kinder)

**Jahreszeit der Vermietung:** Siehe Homepage YETI [Reservation](#)

**Kosten:** Ab CHF 880.-/ Woche\_Nebenkosten, Reinigung und Taxen inbegr.

**Kontaktdaten:**

Beat Hutmacher

Email:

[yeti\[at\]tcnet.ch](mailto:yeti[at]tcnet.ch)

Telefon: +41 (0)79

3111 447

Oder via

[Kontaktformular](#)

**BH064 - [Maiensäss Lärche](#) 1450 M.ü.M.**

Das Maiensäss ist geeignet für naturliebende und unkomplizierte Menschen, die das aussergewöhnliche suchen und auf Luxus verzichten wollen und können.

Merkmale des Maiensäss

- Absolut ruhig und sonnig
- Gute Wander- oder Bikemöglichkeiten
- Hier findet man noch Pilze und Beeren
- Gute Schneeschuh- oder Skitourenmöglichkeiten
- Alp Brün mit Käse und Milch in 30 Min erreichbar (Juni - Mitte Oktober)
- Komplett und praktisch eingerichtet
- Gute Ausflugsmöglichkeiten  
(Rheinschlucht, Therme Vals, Seen und Freibäder in Ilanz, Laax, Flims etc.)

**Lage:** Graubündner Oberland / Nahe der Walser-Siedlung [Brün](#)

**Erreichbarkeit Winter:**

ca. 45 Minuten Fussmarsch ab Brün

**Erreichbarkeit Sommer:** Zufahrt mit dem Auto möglich

Persönliche und kostenpflichtige Fahrbewilligung notwendig

Für mehr Details siehe [Flyer](#)

**Das Maiensäss Lärche ist für das Jahr 2010 bereits ausgebucht.**

**Vielen Dank für's Verständnis.**

**Belegung:** Maximum 4 Personen

**Die Mietkosten:**

Wochenende: Fr. 200.- / 1 Woche : Fr. 400.- / 2 Wochen: : Fr. 700.-

„Wiederholungsmieter“: Fr. 50.- Rabatt / längere Zeiten nach Absprache

**Kontaktdaten:**

Reto Frei

Via Nurtal 15

7402 Bonaduz

Telefon: [+41 \(0\)81 302](tel:+410813023853)

[38 53](tel:+410813023853)

Natel: [+41 \(0\)78 679 52](tel:+410786795233)

[33](tel:+410786795233)

Email:

[reto.frei\[at\]gmx.ch](mailto:reto.frei@gmx.ch)

[Flyer zum Maiensäss](#)

**BH055 - [Maiensäss Cà da l'Ava](#) 1104 M.ü.M.**

Die Cà da l'Ava ist ein altes Wohnhaus oder eben kleines Gruppenhaus im idyllisch gelegenen Weiler Masciadone und wurde im ursprünglich Stil belassen, ohne Komfort aber mit viel Charme! Es ist geeignet für kleinere Gruppen (Pfadi, Studenten, Familien), ideal zum Ausspannen oder ungestörten Lernen.

Den Gruppen stehen verschiedene Dienstleistungen und diverses Material zur Verfügung. Trotz der abgeschiedenen Lage gibt es gute Einkaufsmöglichkeiten.

**Hütteninfrastruktur:****Raumangebot**

- 1 gemütliche Stube mit Holzofen, Küche mit offener Feuerstelle,
- 1 Schlafrum und 1 kleines Zimmer mit total 12 Matratzen
- Holzkeller und ein Kompost-WC

**Einrichtungen**

Kein Strom, Wasser am Dorfbrunnen, Gas- und Petrollampen sind vorhanden, Feuerstelle vor dem Haus

**Bettenausüstung**

- Schlafsäcke müssen mitgebracht werden
- Woldecken und Kopfkissen sind vorhanden

**Lage:** Graubünden / Tessin [Weiler Masciadone](#)

**Belegung:** Maximal 12 Personen

**Jahreszeit der Vermietung:** Siehe [Belegungsplan](#)

**Kosten:** Fr. 9.- pro Person und Nacht - Minimum Fr. 45.- - pro Tag  
Verrechnung von Holz und Gas nach Verbrauch.

**Kontaktdaten:**

Fondazione Calanca  
delle Esploratrici  
Sergio Menzi  
CH-6546 Cauco  
+41 (0)91 828 13 22

Email:

[calanca\[at\]swissonline.ch](mailto:calanca[at]swissonline.ch)

oder

[Kontaktformular Homepage](#)

[Homepage Calancatal](#)

**BH053 - [Alphütte Käserstatt](#)**

Wir vermieten unsere im Jahre 2002 renovierte Alphütte auf Käserstatt mit einer gut ausgestatteten Küche mit Kochherd, Backofen, Kühlschrank.

Weiter verfügt die Alphütte über ein Zimmer mit 2 Betten sowie einen weiteren Schlafraum mit 6 Betten.

Fliessend kaltes Wasser hat's in der Hütte.

WC mit Güllengrube

Keine Dusche

**Lage:** [Berner Oberland](#) / [Käserstatt](#) - Oberhalb von [Hasliberg](#)

**Belegung:** max. 8 Personen

**Dauer der Vermietung:** Wochenweise

**Jahreszeit der Vermietung:** Auf Anfrage

**Kosten:** Fr. 600.--

Das Objekt ist von 24.12.2010 - 09.01.2011 ausgebucht

Für das Jahr 2011 hat es noch freie Termine

**Kontaktdaten:**

Email:

[st.halter\[at\]bluewin.ch](mailto:st.halter[at]bluewin.ch)

**BH052 - [Maiensäss Guora](#) - 1560 M.ü.M**

In Guora oberhalb von Seewis im Prättigau vermieten wir unsere Maiensäss "Ferien"-Wohnung an Gäste die Natur pur erleben möchten..

Ausstattung: Kaltwasseranschluss, Wasserklosett, Holz- & Gasherd, Stube mit 2 Betten (mit Holzofen), Nebenraum mit 2 Etagenbetten, Küche mit Essplatz, Abstellraum im Stall und vieles mehr.

Die Küchenwäsche und das Geschirr ist vorhanden und im Mietpreis inbegriffen.

Das Holz zum Kochen und für die Warmwasseraufbereitung ist ebenfalls im Mietpreis inbegriffen.

Kinder und Haustiere sind bei uns willkommen.

**Lage:** [Graubünden](#) / Guora - oberhalb von [Seewis im Prättigau](#)

Das Maiensäss ist mit einer Spezialbewilligung mit dem Auto erreichbar.

**Belegung:** max. 6 Personen

**Dauer der Vermietung:** Wochenweise

**Jahreszeit der Vermietung:** Wetterbedingt von April - November

**Kosten:** [Siehe Mietkosten](#)

Objekt wird für die Zeit vom 26.12.2010 - 2.1.2011 nicht vermietet

Noch freie Termine für das Jahr 2011

**Kontaktdaten:**

Désirée & Walter Eberl

[guora-  
eberl\[at\]bluewin.ch](mailto:guora-eberl[at]bluewin.ch)

Telefon +41 (0)71 931  
55 27

Oder [Kontaktformular](#)

Homepage [Maiensäss  
Guora](#)

**BH048 - [Alphütte Amali](#)** 1250 M.ü.M.

Wir vermieten unsere Alphütte Amali in der faszinierenden Bergwelt vom Alpstein mit Säntis und den Churfürsten. Hier können Sie im Frühjahr und Herbst die schönsten Wander – und Biketouren erleben.

Der einzigartige Klangweg und der schöne Toggenburger Höhenweg lassen Ihr Urlauberherz höher schlagen..

**Hütteninfrastruktur:**

Die Alphütte besteht aus einem Wohnraum mit Badezimmer (40 m2), einer Galerie (15 m2 Elternschlafzimmer), einem Dachzimmer (10 m2 Kinderzimmer ) und einem Skiraum (13 m2).

Sie ist ausgestattet mit 1 Doppelbett auf der Galerie und 4 Einzelbetten im heimeligen Dachzimmer. Im Wohnzimmer befindet sich die Einbauküche mit Kochherd, Backofen, Kühlschrank, Racletteofen, Fonduechaud, Wasserkocher etc.

Für die gemütlichen Alphüttenabende steht ein Holzofen bereit, ansonsten wird elektrisch geheizt.

Das Badezimmer ist mit Dusche, WC, Lavabo und Handtuchradiator ausgestattet.

Leider sind Haustiere nicht erlaubt. Danke für das Verständnis.

**Lage:** [Ostschweiz](#) / [Unterwasser](#) - Toggenburg

**Belegung:** 1 - 6 Personen

**Jahreszeit der Vermietung:** Ab Dezember 2009

**[Kosten](#)**

Objekt ist für die Zeit vom 26.12.2010 - 2.1.2011 ausgebucht

Noch freie Termine für das Jahr 2011

**Kontaktdaten:**

Heleen & Werner Näf (-  
Fourie)

Schwendimatt 1953  
CH-9657 Unterwasser  
woodshop[at]gmx.ch  
Natel: 078 / 814 39 63

Telefon: +41 (0)71 999  
39 64

Hier geht's zu den  
[Details](#)

**BH042 - Maiensäss Güfer** - 1600 M.ü.M

Einfach eingerichtetes Maiensäss ohne grossen Komfort. Direkt am Wanderweg zwischen Furna und dem Skigebiet Grüşch Danusa.

Ca. 20 Meter von der Langlauf-Loipe und ca. 100 m von der Skipiste entfernt. Das ideale Maiensäss, um frühere Zeiten aufleben zu lassen.

Im Haus befinden sich 4 einfache Schlafplätze. Bitte den eigenen Schlafsack mitzubringen. Gekocht und geheizt wird mit Holz.

Frisches Wasser gibt's am Brunnen und das altbewährte Plumps-Klo findet ihr im Stall nebenan. Haustiere sind bei uns erlaubt.

Im Sommer erreichen Sie die Hütte per Auto - Im Winter mit der Bergbahn.

**Lage:** Graubünden / Oberhalb [Furna](#) - Grüşch Danusa

**Belegung:** 4 Personen

**Jahreszeit der Vermietung:** ganzes Jahr - gemäss Anfrage

**Kosten:** gemäss Anfrage

**Kontakt Daten:**

Simon Erhard

Platta

CH-7232 Furna

Tel: +41 (0)81 / 332 14 22

Natel: +41 (0)76 / 480 70 32

**BH045 - Alphütte Lengweid**

Eine echte Alphütte mit zum Teil neuen Zimmern und altem, saniertem Wohnteil (Einbau-Wohnküche). Alleine gelegen umgeben von Alpweiden und Wald. Der Sitzplatz vor der Hütte bietet eine wunderbare Aussicht auf die Rätikonkette.

Im Sommer ist die Zufahrt möglich und im Winter erreicht man die Hütte mittels ca. 2km langem Fussmarsch.

Im Haus findet ihr eine Wohnküche und 3 Zimmer mit 5 Betten.

Bettwäsche (oder Schlafsack) muss mitgebracht werden.

Der Strom erzeugt die Solaranlage. Und Haustiere sind bei uns erlaubt.

**Lage:** Graubünden / Oberhalb [Furna](#) - Grüşch Danusa

**Belegung:** 5 Personen

**Jahreszeit der Vermietung:**

Anfang Juni bis 10. September wegen Alpbetrieb **nicht** zu vermieten.

**Kosten:** Gemäss Anfrage

**Kontakt Daten:**

Andreas Conzett

Überlandquart

CH-7214 Grüşch

[andres.conzett\[at\]bluemail.ch](mailto:andres.conzett[at]bluemail.ch)

Natel: +41 (0)79 / 650 04 16



**BH012 - [Alphütte Adelboden](#)**

Ausstattung: Die Alphütte ist stromfrei. Fliessend kaltes Wasser in der Küche. Das neu erstellte WC befindet sich im Stall. Kühles, frisches Quellwasser versorgt den Brunnentrog, da befindet sich auch das Kühlfach.

Grosszügiges Raumangebot: Zehn Betten stehen zur Verfügung. Eine grosse Wohnküche, ein Wohnzimmer, ein Schlafzimmer mit Doppelbett sowie auch ein Schlafzimmer mit Kajütenbetten bieten eine behagliche Unterkunft.

**Lage:** [Berner Oberland](#) / [Adelboden](#)

**Belegung:** 10 Betten vorhanden

**Jahreszeit der Vermietung:** Mai - Oktober

[Kosten](#)

In der Winterzeit wegen Lawinengefahr leider nicht mietbar

Noch freie Termine für das Jahr 2011

**Kontaktdaten:**

Email:

[bruno.klopfenstein\[at\]bluewin.ch](mailto:bruno.klopfenstein@bluewin.ch)

Internetseite für mehr Details:

[alp-adelboden](#)

**BH046 - [Maiensäss Schiel](#)**

Das Maiensäss für romantische Geniesser mit rustikaler, praktischer Einrichtung: Holzofen zum Heizen und Kochen/Backen - Veranda mit Tisch, Bänken, Liegestühlen und Sonnenschirm - Trink- und Brunnenwasser vorhanden - Eigener Bach für den Strom (24V). Zur Erholung in Ruhe und freier Natur, abseits von Tourismus und Hektik.

Grosser Umschwung mit Wald und Baumhütte, Zufahrt mit Parkmöglichkeiten bei Maiensäss. Geschlafen wird auf der Galerie, die Platz für 6 Personen bietet oder auf dem Bett in der Stube.

**Lage:** : [Graubünden](#) / Oberhalb [Furna](#) - Gräsch Danusa

**Belegung:**

**Jahreszeit der Vermietung:** [Übersicht](#)

[Kosten](#)

**Kontaktdaten:**

Siehe [Kontaktübersicht](#)

[Prospekt](#)

**BH044 - [Maiensäss Sarn](#) - 1800 M.ü.M**

Wir vermieten unser Maiensäss an Gäste die Natur pur erleben möchten.

**Für die Übernachtung im Maiensäss brauchen Sie Schlafsäcke.** Die Hütte verfügt über eine Holzheizung und einen Gasherd mit Backofen. Die Beleuchtung wird durch eine Solarstromanlage sichergestellt. Das Quellwasser muss am Brunnen vor der Hütte geholt werden. Es befindet sich eine Campingtoilette im Stall nebenan. Das Maiensäss ist im Sommer durch einen kurzen Fussmarsch, im Winter nur mit den Skiern erreichbar.

Im Sommer finden Sie in der Region ausgedehnte Wanderrouten und signalisierte Biketouren und im Winter steht Ihnen ein familienfreundliches Skigebiet, ein Thermalbad und eine Schlittelbahn zur Verfügung.

Schlafräume: 6 Betten im Massnlager

Kinder und Haustiere sind willkommen

**Lage:** [Graubünden](#) / [Sam](#)

**Belegung:** 6 Personen

**Jahreszeit der Vermietung:** siehe [Belegungsplan](#)

**Kosten:** siehe [Maiensäss](#)

**Kontaktdaten:**

Via

[Kontaktformular](#)

oder

Tel: +41 (0)81

651 57 14

(Ab 18:00 Uhr)



**BH057 - [Alphütte "Da Veulden"](#) 2000 M.ü.M.**

Die Alp da Veulden liegt knapp 2000 Meter über Meer.

Ab dem Monat Mai bis zum Monat Oktober kann das Haus voll für entspannende Urlaubstage genutzt werden.

Das Hirtenhaus bietet für 20 Personen Schlafplätze. 17 Schlafplätze sind im oberen Stockwerk und als Massenlager ausgelegt. Drei weitere Schlafplätze befinden sich in einem Zimmer im Erdgeschoss.

**Für eine Übernachtung auf der Alp werden Schlafsäcke benötigt.**

In der Hütte sind zwei Toiletten und eine Dusche vorhanden, sowie Waschgelegenheiten mit warmem und kaltem Wasser. Für warmes Wasser muss zuerst eingehetzt werden.

Im Erdgeschoss befindet sich ein grosser Ess- und Aufenthaltsraum. Auf einem Kombi-Holzherd kann gekocht werden.

Die Stromversorgung wird durch eine kleine Solaranlage sichergestellt. Für die kälteren Abende kann das Hirtenhaus mit zwei zusätzlichen Holzöfen beheizt werden.

**In sämtlichen Räumen und Gebäuden der Alp da Veulden gilt ein striktes Rauchverbot!**

**Lage:** [Graubünden](#) / [Feldis](#) - Nähe Rhäzüns

**Belegung:** Maximum 20 Personen

**Jahreszeit der Vermietung:** Mai bis Oktober

**Kosten:** siehe [[Preise](#)]

**Kontaktdaten:**

Tel: +41 (0)81 / 655  
17 37

Infos über Anreise  
auf der [Homepage](#)

**BH040 - [Maiensäss Selasch](#) 1400 M.ü.M.**

Wenn Sie zu den Individualisten gehören, die sich am liebsten abseits ausgetretener Pfade bewegen, ist **unser Maiensäss** genau das Richtige für Sie, ohne auf einen gewissen Komfort verzichten zu müssen. Fliessendes Wasser, Gasrechaud, Holzofen, WC und Strom aus eigenem Kleinkraftwerk ist vorhanden.

Sommer und Winter vermittelt die Hütte eine einzigartige Atmosphäre.

Das Dorf Stierva ist mit einem kurzen Fussmarsch (10 Min.) erreichbar. Stierva hat einen Lebensmittelladen, eine Poststelle, ein gemütliches Restaurant und ist Ausgangslage herrlicher Sportmöglichkeiten.

Im Sommer kann man Wandern, Biken, Grillen, Fotografieren u.a., im Winter Touren- und Schneeschuhwandern, Rodeln, Schlittschuhlaufen, gratis Kinderlift. Savognin und Lenzerheide sind in 25 Autominuten erreichbar.

**Lage:** [Graubünden](#) / [Stierva](#) - Nähe Savognin und Lenzerheide

**Belegung:** Maximum 5 Personen

**Jahreszeit der Vermietung:** [Belegungsplan](#)

Die Hütte ist bis am Dienstag, den 04.01.2011 vermietet

[Kosten](#)

**Kontaktdaten:**

Erika & Roman Brenn-  
Luiprecht

Culegna Sundelas

CH-7459 Stierva

[roman.brenn\[at\]bluewin.ch](mailto:roman.brenn[at]bluewin.ch)

Telefonischer Kontakt:

081 / 681 23 40

**BH033 - [Alphütte Alp Faller](#)** 1900 M.ü.M

Die Alphütte liegt am Fusse des Piz Platta im idyllischen [Val Faller](#) auf Gemeindegebiet der [Gemeinde Mulegns](#) im Bündnerland.

Die bezaubernde Naturlandschaft inmitten des [Park Ela](#) in einer intakten Bergwelt mit den wilden Bergbächen und einer Flora die seinesgleichen suchen lässt, ist ein Traum für Geniesser. Die Wohnküche mit der behaglichen Holzfeuerung und dem Specksteinofen bietet eine besondere Atmosphäre.

Die sanitären Anlagen wie WC und Lavabo sind vorhanden. Dusche ist nicht vorhanden.

Die Beleuchtung wird durch Solarstrom gewährleistet.

Die Hütte kann auch mit Auto erreicht werden.

**Lage::** [Graubünden](#) / [Mulegns](#)

**Belegung:** Maximum 5 - 6 Personen

**Jahreszeit der Vermietung:** Juni - August und Oktober

**Kosten:** Auf Anfrage

Objekt wird für die Zeit vom 26.12.2010 - 2.1.2011 nicht vermietet

Noch freie Termine für das Jahr 2011

**Kontaktdaten:**

Martin Lozza

[lozzamartin02\[at\]bluewin.ch](mailto:lozzamartin02[at]bluewin.ch)

Telefonischer Kontakt:

Natel: 079 / 689 75 60

**BH034 - [Salfischhütte](#)** 2088 M.ü.M

Die Hütte liegt auf einer Sonnenterrasse mit Ausblick über das Rhonetal, sowie die Walliser und Berner Alpen. Dank ihrer einmaligen Lage bildet sie den idealen Ausgangsort für zahlreiche Freizeitaktivitäten sowohl im Sommer wie im Winter. Der kurze Zustieg und die gute Infrastruktur lassen aber auch private Anlässe und Firmenfeiern zu einem Ereignis in unvergesslichem Ambiente werden. Die ehemalige SAC-Hütte wurde 1966 von der Pfadfinderabteilung St. Sebastian Brig gekauft. Nach einem Brand wurde die Hütte im Jahre 1980/81 neu gebaut.

**Lage:** [Wallis](#) / Nähe [Rosswald](#)

**Belegung:** Max. 50 Personen [Belegungsplan](#)

**Jahreszeit der Vermietung:** Dezember - April & Juni - Oktober

Die Zeit vom 25.Dezember 2010 - 06.Januar 2011 ist bereits ausgebucht

[Kosten](#)

**Kontaktdaten:**

Werner Felix

[werner.felix\[at\]rhone.ch](mailto:werner.felix[at]rhone.ch)

Internetseite für mehr Details:

[Salfischhütte](#)

**BH031 - [Alphütte Crasteira](#)** - 1300 M.ü.M

Die heimelige Alphütte liegt im Misox in Graubünden. Das Misox ist ein Bündner Tal südlich des Alpenhauptkammes. 2008 wurde die Alphütte Crasteira umgebaut und renoviert.

Sie eignet sich ideal für Familien mit Kindern, Jäger, Fischer oder Wanderer.

Die Alphütte hat fließendes Wasser, Gasstrom und Gaskochherd, sowie Solarstrom, separierte Küche und Wohnbereich mit Cheminée. Sanitäre Anlagen wie etwas das WC befinden sich im Haus.

Es besteht keine Zufahrtsmöglichkeit, für den Warentransport steht jedoch eine Materialseilbahn zur Verfügung.

**Lage:** [Graubünden](#) / [Soazza](#) im [Misox](#)

Zustieg nur zu Fuss ab Soazza.

**Belegung:** Maximum 5 Personen

**Jahreszeit der Vermietung:**

Die Alphütte Crasteira ist **für das Jahr 2009 ausgebucht.**

Falls Sie bereits Ferien für das kommende Jahr 2010 planen, setzen Sie sich doch mit uns in Verbindung.

**Kosten:** Auf Anfrage

**Kontaktdaten:**

A. Blumenthal

CH-3084 Wabern

Natel: 079 / 583 31 06

Email:

[alexandra.vonblumenthal\[at\]junifr.ch](mailto:alexandra.vonblumenthal[at]junifr.ch)

**BH030 - [Maiensäss Aclas seura](#)** 1850 M.ü.M.

Das Maiensäss an wunderschöner Lage hoch über den andern Hütten. Es kann 8 bis 10 Leute beherbergen, die Hütte verfügt über 3 Schlafzimmer ein 5-Bett Zimmer, ein 3-Bett Zimmer und ein 2-Bett Zimmer, Dusche und WC. Zufahrtsbewilligung und Kurtaxe jeweils im Preis inbegriffen.

**Lage:** [Graubünden](#) / [Alvaneu](#)-Dorf - Nähe Tiefencastel Richtung Davos

**Belegung:** Maximum 10 Personen

**Jahreszeit der Vermietung:** Auf Anfrage

[Kosten](#)

**Kontaktdaten:**

[info\[at\]trattoriacaroline.ch](mailto:info@trattoriacaroline.ch)

Internetseite für mehr Details:

[Maiensäss Aclas seura](#)

**BH029 - [Staldenmaadhütte](#)** 1120 M.ü.M.

Die Staldenmaadhütte liegt im wunderschönen Diemtigtal. Die Hütte eignet sich sehr gut für Skitouren und Wanderungen sowie für Familienanlässe und kann von jedermann gemietet werden. Die Hütte kann mit den öffentlichen Verkehrsmitteln gut erreicht werden.

Ausstattung: Grosse Küche (Holzfeuerung), Waschraum, 2 Duschkabinen, 2 Aufenthaltsräume.

**Lage:** [Berner Oberland](#) / [Diemtigtal](#)

**Belegung:** Maximum 35 Personen

**Jahreszeit der Vermietung:** Das ganze Jahr

Objekt ist für die Zeit vom 26.12.2010 - 2.1.2011 vermietet

Noch freie Termine für das Jahr 2011

[Kosten](#)

**Kontaktdaten:**

Ueli & Lisi Feuz

Tel: 031 819 76 47

[ueli.lisi.feuz\[at\]bluewin.ch](mailto:ueli.lisi.feuz@bluewin.ch)

Internetseite für mehr Details:

[Staldemaadhütte](#)

**BH014 - [Berghütte Brunnenbiel](#)** 1820 M.ü.M.

Die Berghütte Brunnenbiel mit 27 Plätzen eignet sich ideal für:  
Naturgeniesser - Schülerlager - Vereine und Gesellschaften - Firmenferien - Erlebnistage  
- Strahler - Wanderer - Biker. Die Hütte kann von April bis ende Oktober genutzt werden, eine Zufahrtsbewilligung für ein Fahrzeug ist vorhanden. Im **Winter** steht die Berghütte **nur mit** Hüttenwart zur Verfügung. Kalt- und Warmwasser sowie Beleuchtung mit Solarenergie.

**Lage:** [Wallis](#) / [Binntal](#)

**Belegung:** Maximum 27 Personen

**Jahreszeit der Vermietung:** Auf Anfrage

**Kosten:** Auf Anfrage

**Kontaktdaten:**

[u.walpen\[at\]bluewin.ch](mailto:u.walpen@bluewin.ch)

[berghuette-brunnenbiel\[at\]fiesch.ch](http://berghuette-brunnenbiel[at]fiesch.ch)

Internetseite für mehr Details:

[Brunnibelhütte](#)

**BH028 - [Maiensäss Spegnas](#) - 1650 M.ü.M**

Das Maiensäss wurde aus einem bestehenden Stall im Jahre 1993 ausgebaut. Spegnas liegt am Wanderweg Rona-Spegnas-Tscharnoz-Savognin. Das Haus besteht aus einem Wohnraum mit Kochgelegenheit ( Gas-und Holzherd ) sowie Abwaschbereich.

Kühlschrank vorhanden. (Gasbetrieb) Im oberen Stock befinden sich zwei Doppelzimmer für 6 Personen, sowie der WC-Bereich. Für Licht sorgt eine Solaranlage. 24 Volt auf 230 Volt.

Ausflugsmöglichkeiten: Diverse Wanderwege, Badevergnügen in Savognin, Thermalbad in Alvaneu u.a. Beste Ferienzeit ist Mai bis Ende Oktober.

**Lage:** [Graubünden](#) / Spegnas - Nähe [Savognin](#)

**Belegung:** Maximum 6 Personen

**Jahreszeit der Vermietung:** Auf Anfrage

**Kosten:** unter Rubrik [\[Infos\]](#)

**Kontaktdaten:**

[info\[at\]spegnas.ch](mailto:info[at]spegnas.ch)

Internetseite für mehr Details:

[MaiensässSpegnas](#)

**BH020 - [Alphütte Zugvogel](#) - 1500 M.ü.M.**

Die Hütte bietet Platz für ca. 16-20 Personen, auch geeignet als Rückzugsmöglichkeit für Familien und Einzelne.

Sie ist einfach im Ausbau: Wasser ab Brunnen oder nahen Quelle - Holzherd und Holzheizung - Gaslicht oder Kerzenschein - Matratzenlager - Plumps-Klo zugänglich durch den Stall.

**Lage:** [Berner Oberland](#) / [Diemtital](#)

**Belegung:** Maximum 16 - 20 Personen

**Jahreszeit der Vermietung:** Auf Anfrage

**Kosten:** Auf Anfrage

**Kontaktdaten:**

[zugvogel\[at\]zugvogel.ch](mailto:zugvogel[at]zugvogel.ch)

Internetseite für mehr Details:

[Alphütte Zugvogel](#)

**BH021 - [Alphütte Rudersberg](#)**

Einrichtung der Alphütte, Schlafzimmer: 2 Doppelzimmer, 1 Einzelzimmer, Massenlager.

Badzimmer: 2 WC; Dusche; Bad

Küche: Holz- & Gasherd, Kühlschrank (Gas) Telefon: ja Strom: nein

Fliessend Wasser: ja, warm & kalt

**Lage:** [Berner Oberland](#) / [Oberer Rudersberg](#)

**Belegung:** Maximum 10 Personen

**Jahreszeit der Vermietung:** Auf Anfrage

[Kosten](#)

**Kontaktdaten:**

[info\[at\]alp-huetten.ch](mailto:info[at]alp-huetten.ch)

Internetseite für mehr Details:

[Alphütte Rudersberg](#)

**BH022 - [Alphütte Rueun](#)**

Alphütte Rueun zu vermieten. Preis: Erwachsene Fr. 20.--/Nacht  
Kinder Fr. 10.--/Nacht Platz für 15 Personen  
Reservation und Informationen unter 081 925 26 19.

**Lage:** [Graubünden](#) / [Rueun](#) - Nähe Ilanz

**Belegung:** Maximum 15 Personen

**Jahreszeit der Vermietung:** Auf Anfrage

[Kosten](#)

**Kontaktdaten:**

[admin\[at\]rueun.ch](mailto:admin[at]rueun.ch)

Internetseite für mehr Details:

[Tegia Alp Sura](#)

**BH024 - [Alphütte Starler](#)**

Die Alphütte Starler befindet sich auf der Sonnenseite der Ferienregion Obersaxen/Val Lumnezia in Graubünden am Fusse des Piz Mundaun. Allgemeine Angaben zu Hütte: Fließendes Wasser, Dusche, WC (nur kaltes Wasser). Gekocht wird auf dem Feuerherd - Geheizt mit Kachelofen Für Licht sorgen Kerzen oder zwei Öllampen.

**Lage:** [Graubünden](#) / Nähe [Obersaxen](#)

**Belegung:** Maximal 6 Personen

**Jahreszeit der Vermietung:** Auf Anfrage

Das Objekt ist noch frei für die Zeit vom 24. Dezember bis 02. Januar 2011

Noch freie Termine für das Jahr 2011

[Kosten](#)

**Kontaktdaten:**

[info\[at\]aventuris.ch](mailto:info[at]aventuris.ch)

Internetseite für mehr Details:

[Alphütte Starler](#)

**BH025 - [Alphütte Lumbrein](#)**

Die Alphütte Lumbrein befindet sich auf der Sonnenseite der Ferienregion Obersaxen/Val Lumnezia in Graubünden.

Allgemeine Angaben zu Hütte: Fließendes Wasser im Brunnen, WC.

Gekocht wird auf dem Feuerherd - Geheizt mit Kachelofen. Fürs Licht sorgen die Solarzellen.

**Lage:** [Graubünden](#) / Nähe [Obersaxen](#)

**Belegung:** Maximal 8 Personen

**Jahreszeit der Vermietung:** Auf Anfrage

Das Objekt ist noch frei für die Zeit vom 24. Dezember bis 02. Januar 2011

Noch freie Termine für das Jahr 2011

[Kosten](#)

**Kontaktdaten:**

[info\[at\]aventuris.ch](mailto:info[at]aventuris.ch)

Internetseite für mehr Details:

[Alphütte Lumbrein](#)

**BH026 - [Ferienhütte Bienenhüsli](#)**

Die Ferienhütte "Bienenhüsli" ist traumhaft gelegen, inmitten einer grossen Wiese die vom Wald umrandet wird. Die Hütte ist **für Familien geeignet** ist. Weiter bietet die Hütte folgendes: 2 Schlafplätze (Matratzenlager) auf 120cm hoher Galerie (ideal für Kinder, über Sprossenleiter vom Wohnraum aus erreichbar) - Schlafzimmer mit 4 Betten (Stockbett und 2 Einzelbetten) im Obergeschoss - alter Bündner Specksteinofen im Schlafrum - Küche mit Holzofen und Gaskocher im Erdgeschoss - Frischwasser am 7m entfernten Brunnen (Bergquellwasser). Elektrizität wird mittels einer 12V Solarenergieanlage erzeugt. Plumps-Klo im Schuppen (keine weiteren sanitären Anlagen).

**Lage:** Graubünden / Plaun Pardatsch - Nähe [Disentis](#)

**Belegung:** Maximal 8 Personen

**Jahreszeit der Vermietung:** Auf Anfrage

**Kosten:** Auf Anfrage

**Kontaktdaten:**

[info\[at\]hotel-cuntera.ch](mailto:info[at]hotel-cuntera.ch)

Internetseite für mehr Details:

[Bienenhüsli](#)

**BH023 - [Ferienhütte Hexenhüsli](#) 1600 M.ü.M.**

Die Maiensässhütte "Hexenhüsli" ist von einer herrlichen Berglandschaft umgeben. Die einfach eingerichtete Maiensässhütte bietet folgendes:  
Schlafrum mit 4 Betten (2 Stockbetten)  
Aufenthaltsraum / Küche mit Gasherd, Holzofen und Spüle mit Ablauf  
Fliessend Wasser am 15m entfernten Brunnen (Bergquellwasser)  
Elektr. Licht (Elektrizität wird durch eine 12V Solarenergieanlage erzeugt)  
Plumps-Klo im Schuppen 15m entfernt (keine weiteren sanitären Anlagen)

**Lage:** Graubünden / Stagias - Nähe [Mutschengia](#) und Disentis

**Belegung:** Maximal 4 Personen

**Jahreszeit der Vermietung:** Auf Anfrage

**Kosten:** Auf Anfrage

**Kontaktdaten:**

[info\[at\]hotel-cuntera.ch](mailto:info[at]hotel-cuntera.ch)

Internetseite für mehr Details:

[Hexenhüsli](#)



Letzte Anpassung: 25. September  
2010

[Berghütten-Verkäufe hier](#)

## Zu vermieten: Berghütten- und Alphütten-Wohnungen

! Sentiero.ch bietet für die nachfolgenden zahlreichen Inserate nur die kostenlose Internet-Plattform. Übernimmt daher keine Verantwortung für die veröffentlichten Angaben und die angebotenen Objekte !

**BH092 – Alpwohnung Sörenberg** 1360 M.ü.M.

### Ein Winter auf der Alp!

Wir vermieten unsere Alpwohnung in Sörenberg, an sonniger Lage, und bestens geeignet für Schneeschuhlaufen und Skitouren.

### Details zur Wohnung:

- Holzfeuerung
- Strom und Telefon sind vorhanden

Gerne erhalten Sie weitere Angaben auf Anfrage

**Lage:** [Zentralschweiz](#) / [Sörenberg](#)

**Belegung:** 2-4 Personen,

**Mietkosten:** November bis April: CHF 3'000.00 inkl.

### Kontaktdaten:

Josef Schnider

Telefon(P) [+41 \(0\)41 544 82 77](tel:+410415448277)

Telefon(G) [+41 \(0\)41 926 05 26](tel:+410419260526)

Email:

[josef.schider\[at\]datazug.ch](mailto:josef.schider[at]datazug.ch)

